

„W MOIM ŚWIECIE”

Marcin Robaczewski

Organizatorzy:

Środowiskowy Dom Samopomocy „Pracownia Rozwijania
Twórczości Osób Niepełnosprawnych” Katolickiego
Stowarzyszenia Osób Niepełnosprawnych Diecezji
Toruńskiej im. Wandy Szuman

Wojewódzka Biblioteka Publiczna – Książnica
Kopernikańska Ośrodek Czytelnictwa Chorych i
Niepełnosprawnych w Toruniu

Moja twórczość artystyczna zaczęła się w 1984 roku. Wtedy miałem 9 lat, było to podczas chodzenia do II klasy szkoły podstawowej. Wtedy przyszedł do mnie artysta plastyk z polecenia dyrektora szkoły i powiedział, że w Toruniu istnieje Pracownia Rozwijana Twórczość Osób Niepełnosprawnych i ja z tym panem plastykiem zacząłem uczęszczać na te zajęcia. Tam się zaczęła moja twórczość trwająca do dziś.

Z początku były to prace nic nie przedstawiające, ale z każdym pociągnięciem ołówka, czy kredki coraz lepiej prace mi wychodziły. Ten artysta plastyk uczył mnie też przedmiotów szkolnych. Owocem tej twórczości były dwie wystawy indywidualne - w Szczecinie, gdzie prezentowałem prace graficzne o różnej tematyce i druga - w Toruniu, też prezentowałem czarno-białe i kolorowe grafiki o różnej tematyce.

Moje prace brały udział w licznych konkursach plastycznych w Polsce. Zdobywałem narody i wyróżnienia, w tym jedno za granicą w Londynie za pracę „LITERY”. Obecnie poznałem technikę malowania na szkle i marzę, że za kilka lat doczekam się wystawy z malarstwa na szkle.

Malowałem ołówkiem, kredkami, farbami, pędzlem i farbami wodnymi, i robiłem grafiki. Były to prace o różnej tematyce: przyroda, architektura, a obecnie też maluję obrazy kredkami i robię grafiki czarno - białe i kolorowe. Prace tworzyłem na papierze, tkaninie, linorycie i na blasze.

Będę dalej rozwijał się w tym kierunku artystycznym, bo to rozwija moje myślenie i wyobraźnię. Będę się rozwijał, na ile zdrowie mi pozwoli, czyli mam nadzieję, że do końca moich dni.

Wszystko napisałem szczerze.

Marcin Robaczewski



Marcin Robaczewski przy pracy na plenerze w Kuklach



„Jezus”



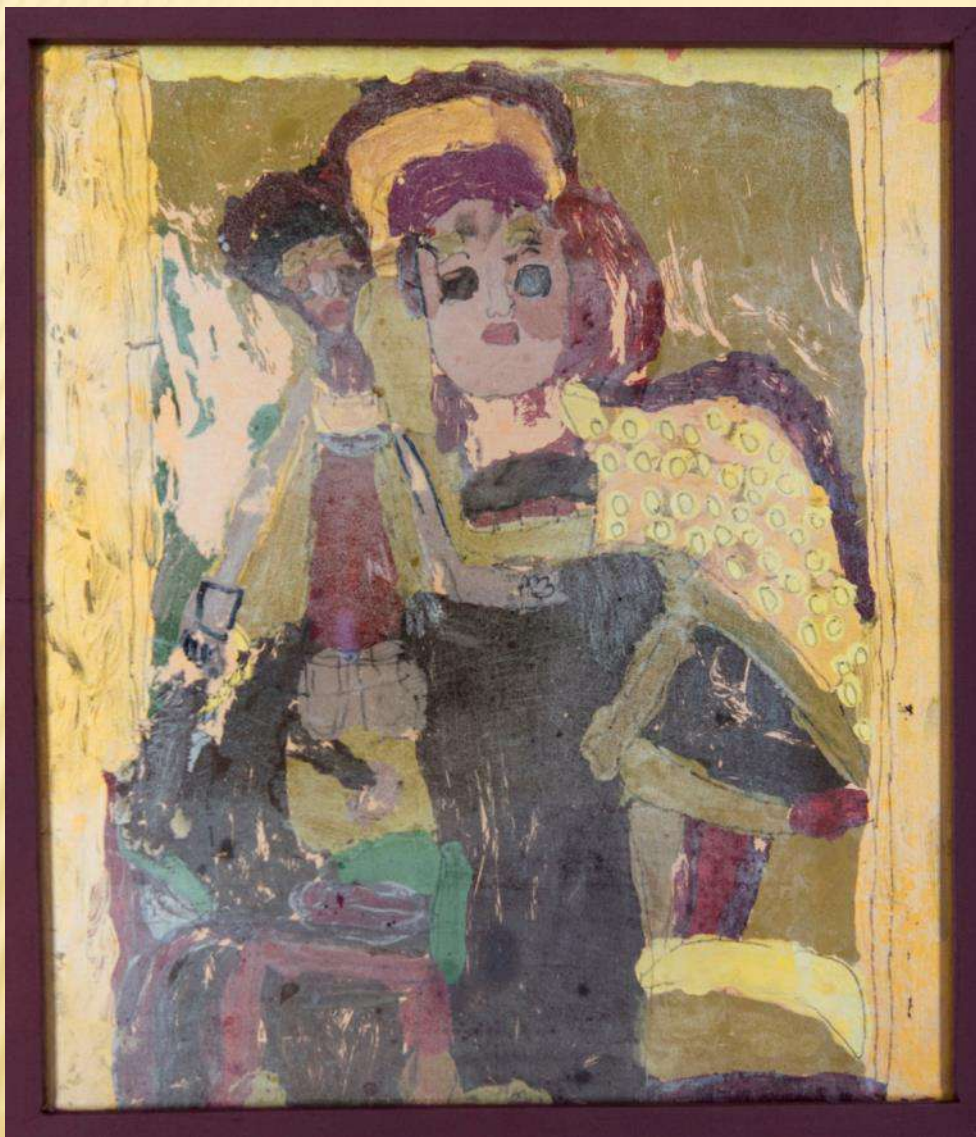
„Ptak w klatce”



„Uzdrowienia niewidomego”



„Ławica”



„Matka Boska z Dzieciątkiem”



„Matka Boska z orłem”



„Krokodyl”



„Bestia siedmiogłowa”



„Jezus”



„Bach”



„Gody w Kanie Galilejskiej”



„Koronowanie cierniem”



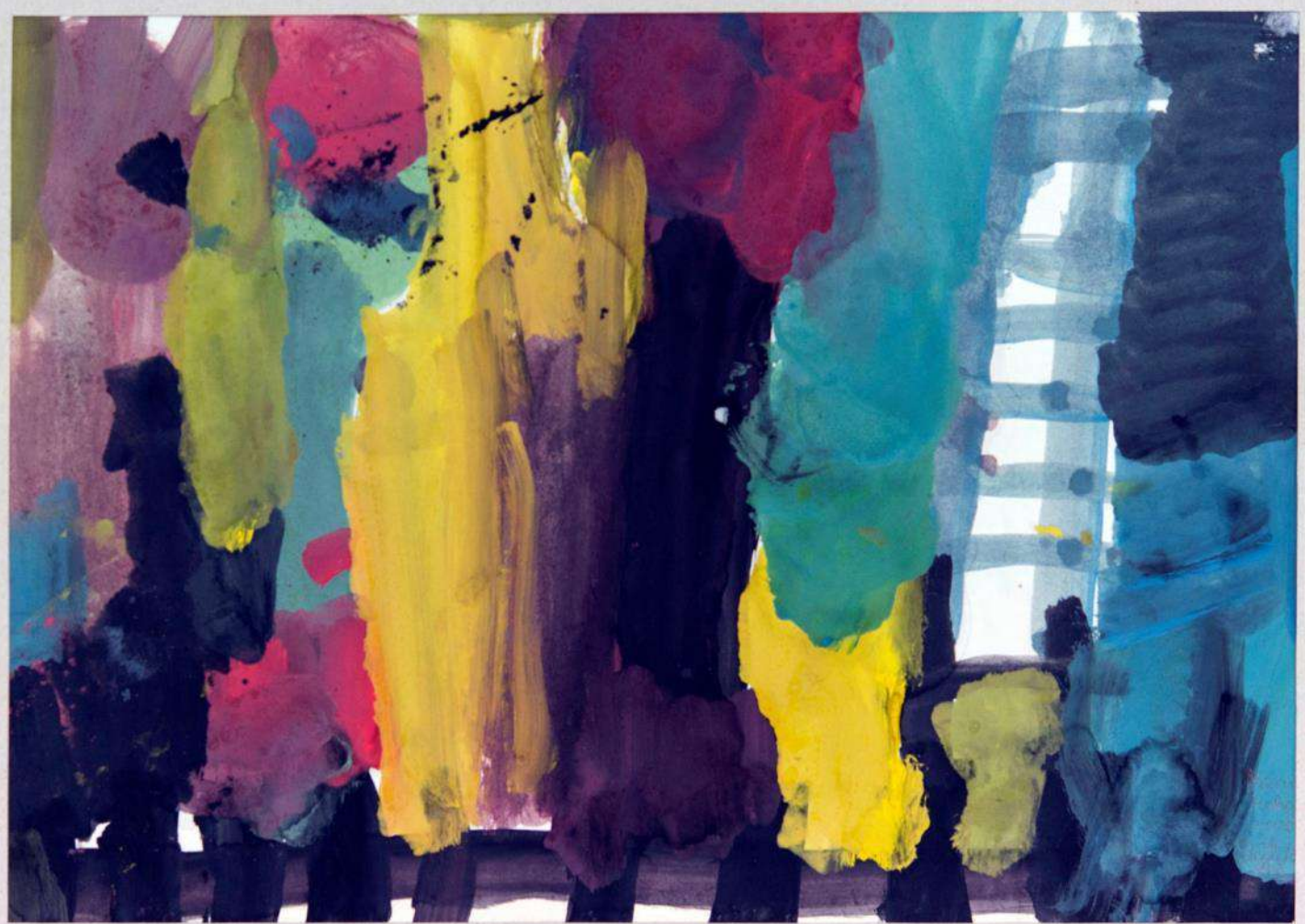
„Impresja I”



„Impresja II”



„Impresja III”



„Impresja IV”



„Jaszczur



„Samotny człowiek”

„Święty Jerzy”





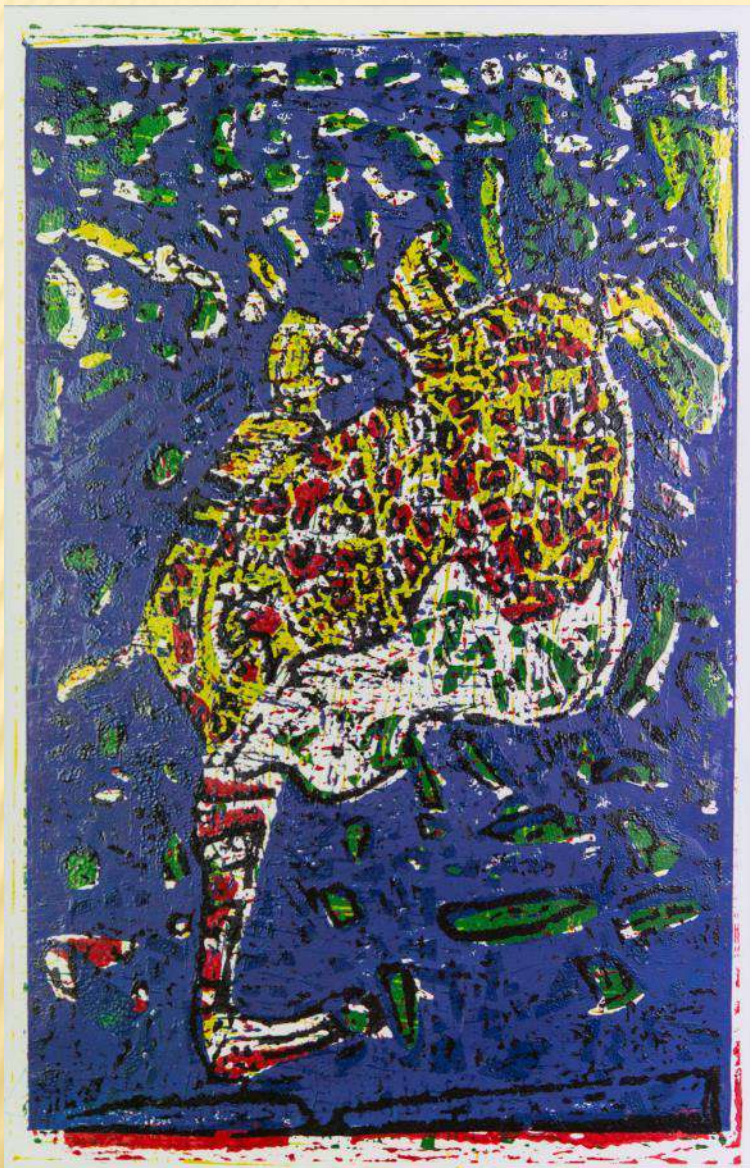
„Połów ryb”



„Potwór morski”



„Apokalipsa”



„Konik morski”



„Ptak”



„Ważka”



„Rafa koralowa”



„Madonna”



„Złożenie do grobu”



„Žaba”



„Koń”



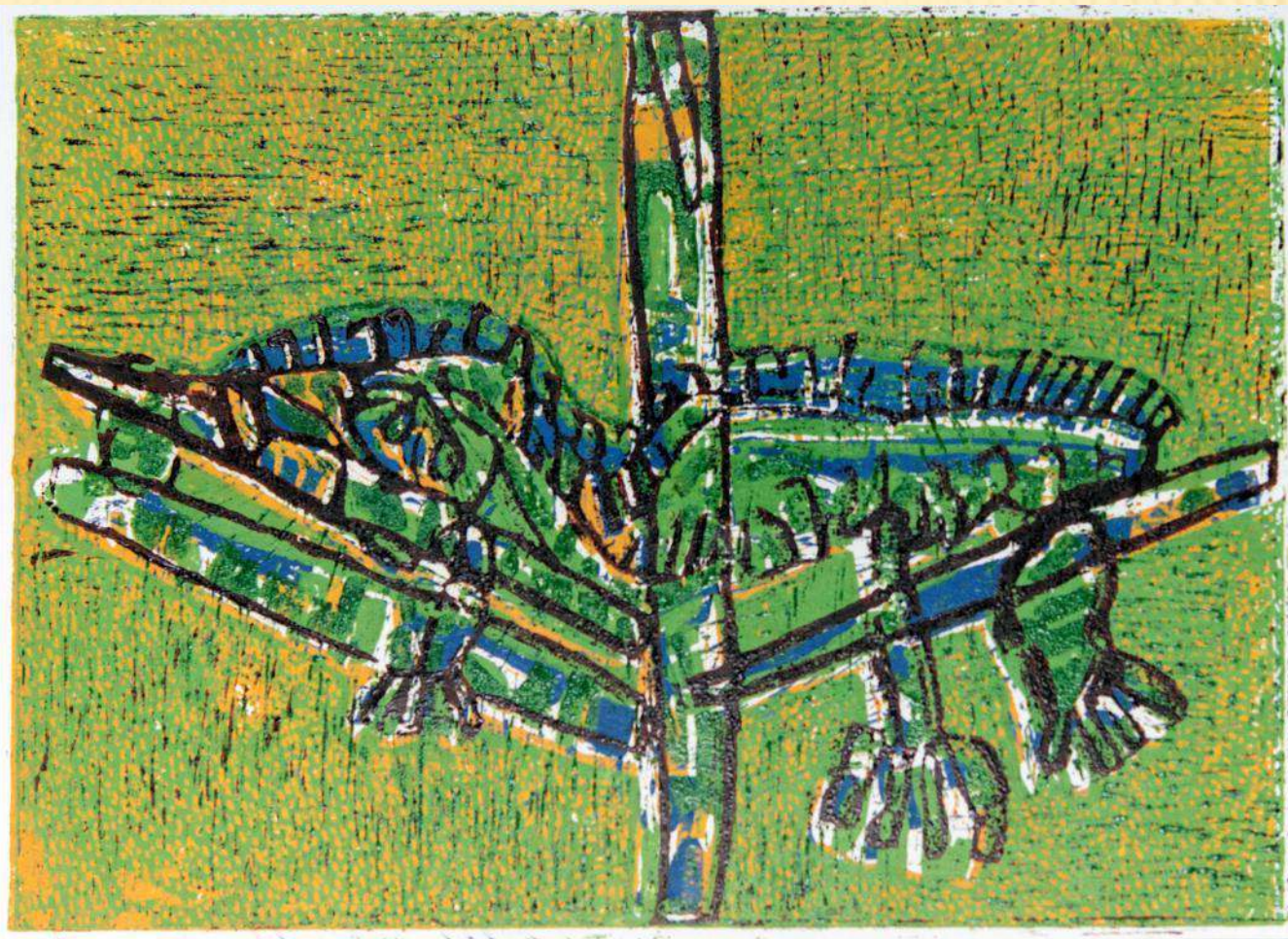
„Papież”



„Boże Narodzenie”



„Žuk”



„Kameleon”



„Konik morski”



„Bazant”



„Koniki morskie”



„Rafa koralowa”



„Nad jeziorem”



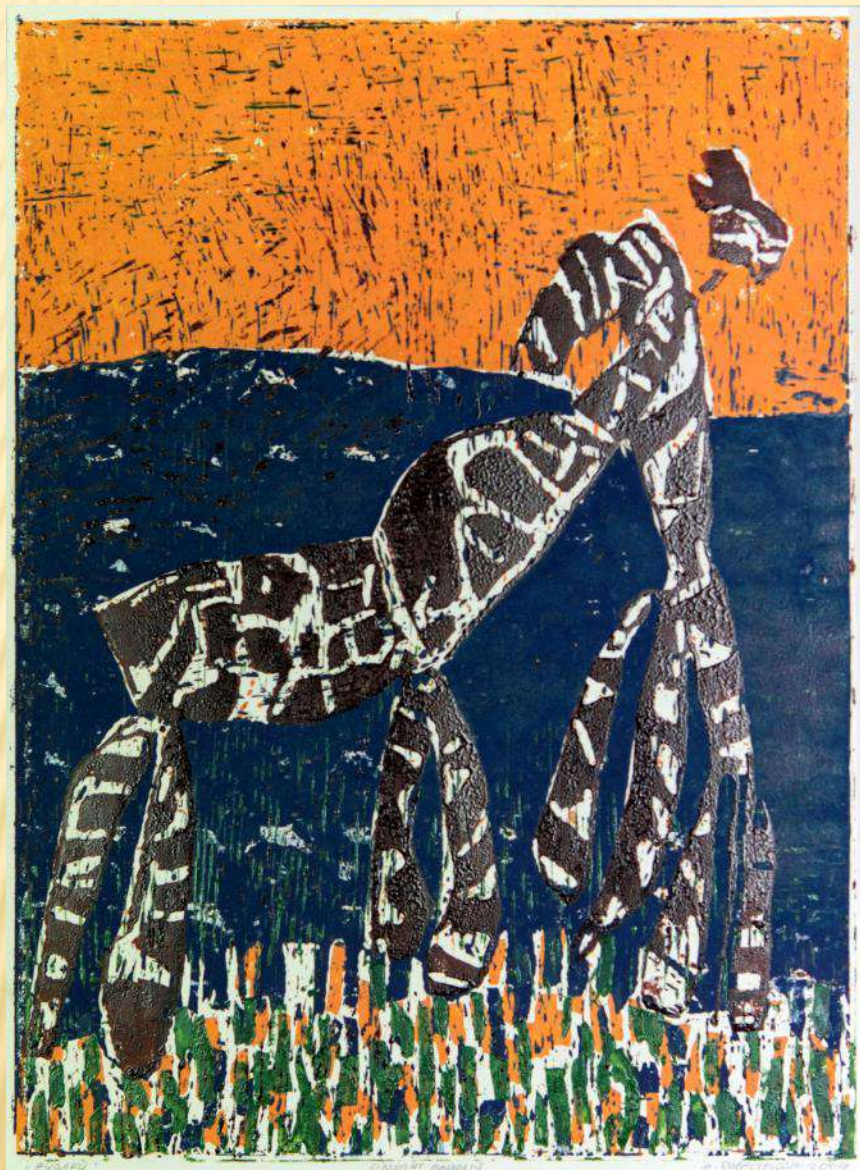
„Pejzaž”



„W krainie leniuchów”



„Zebry”



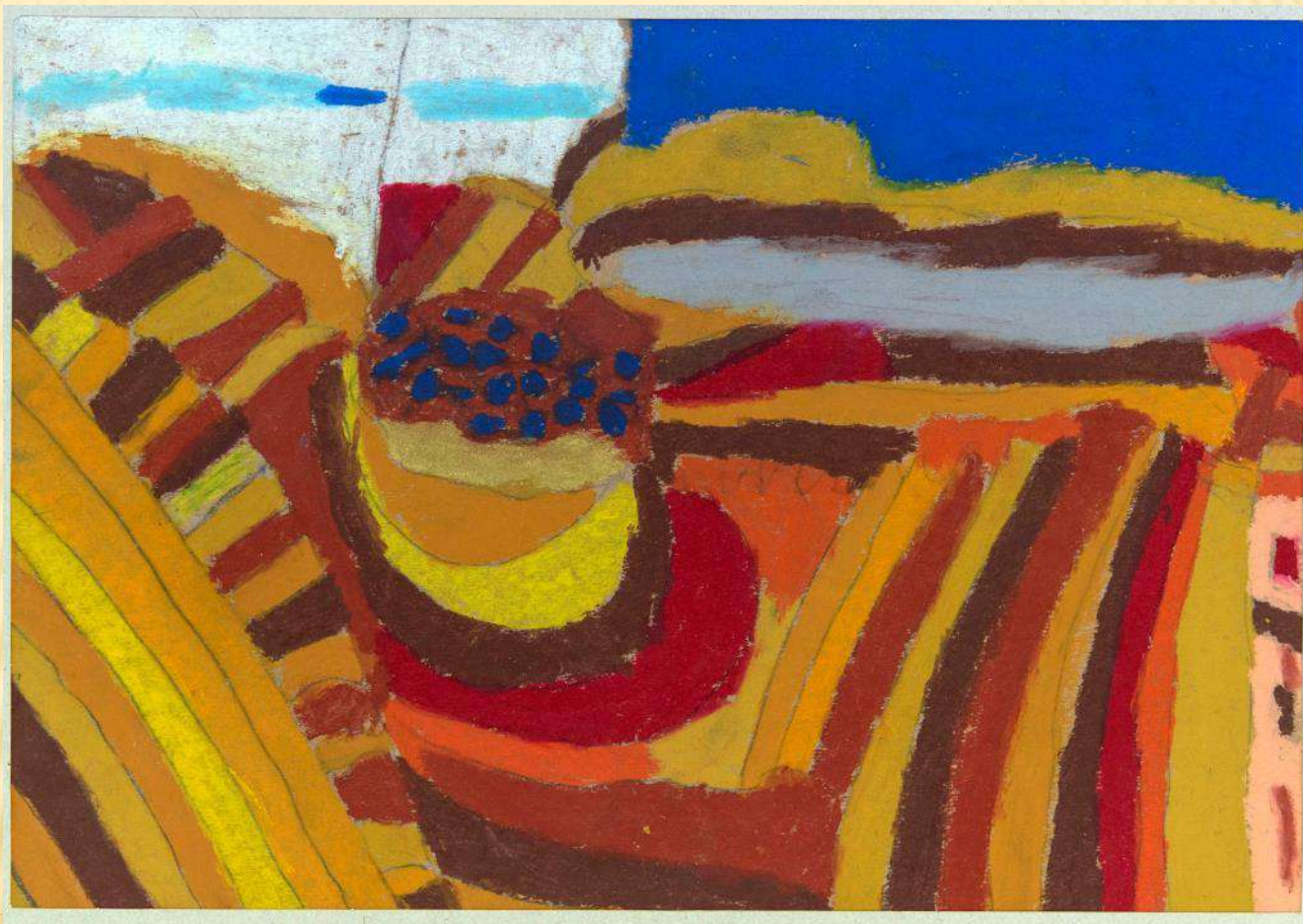
„Žyrafy”



„Rozgwiezda”



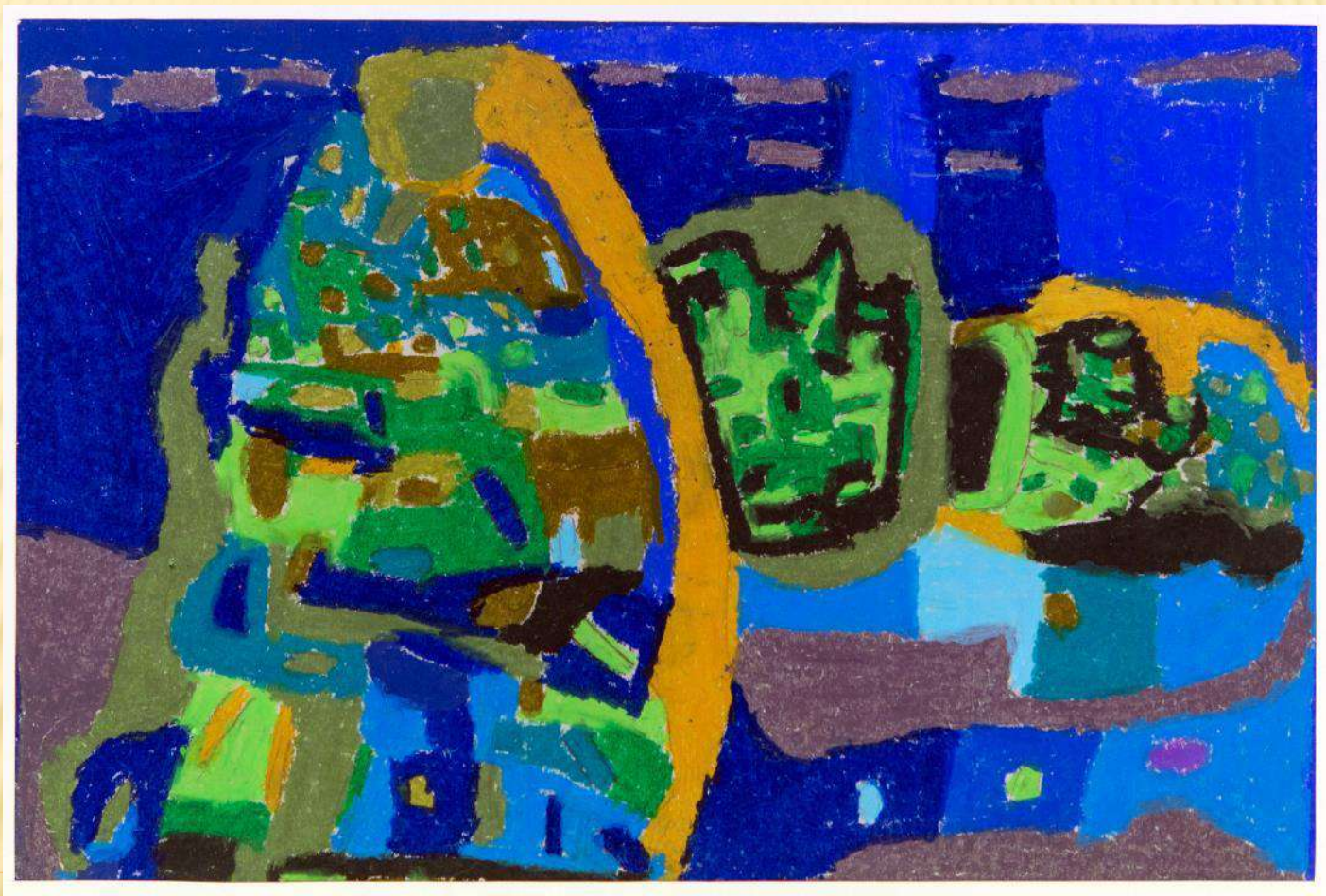
„Pejzaž”



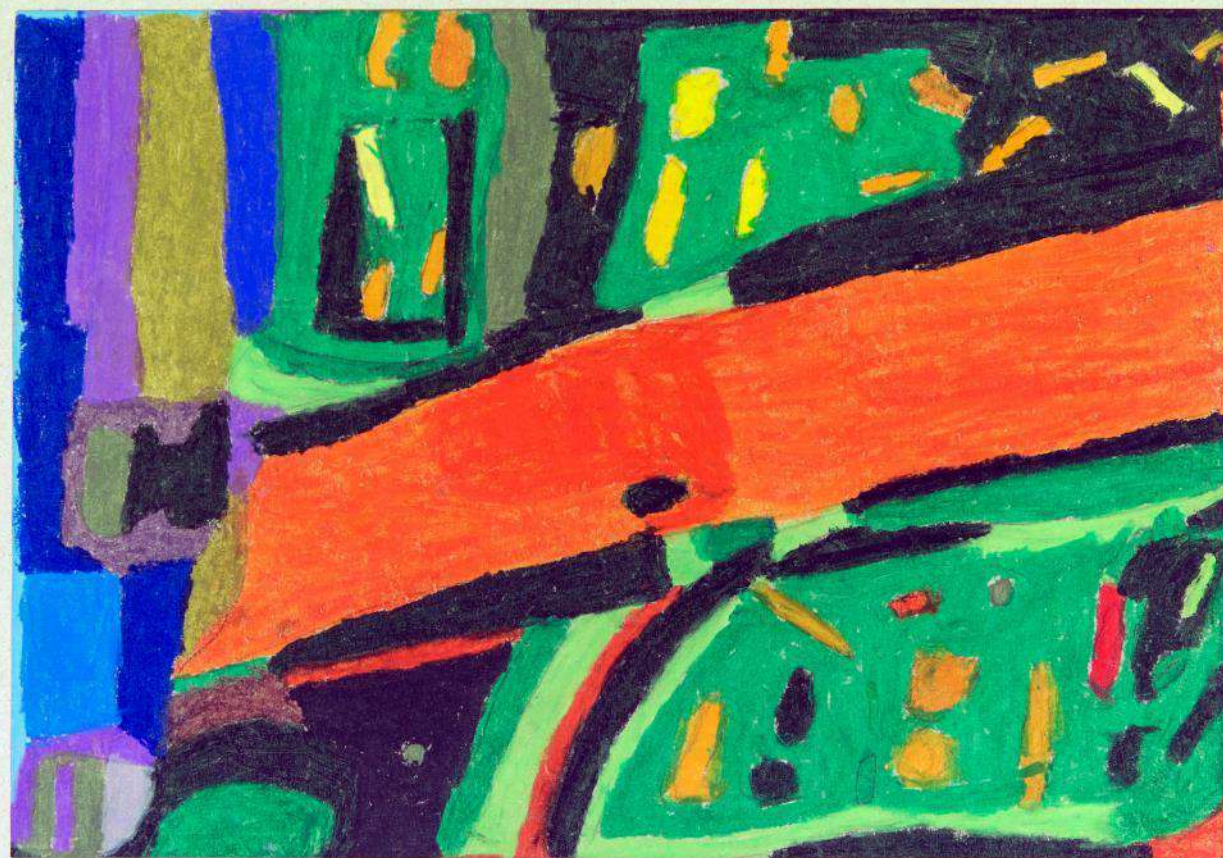
„Skały i niebo”



„Foka w oceanie”



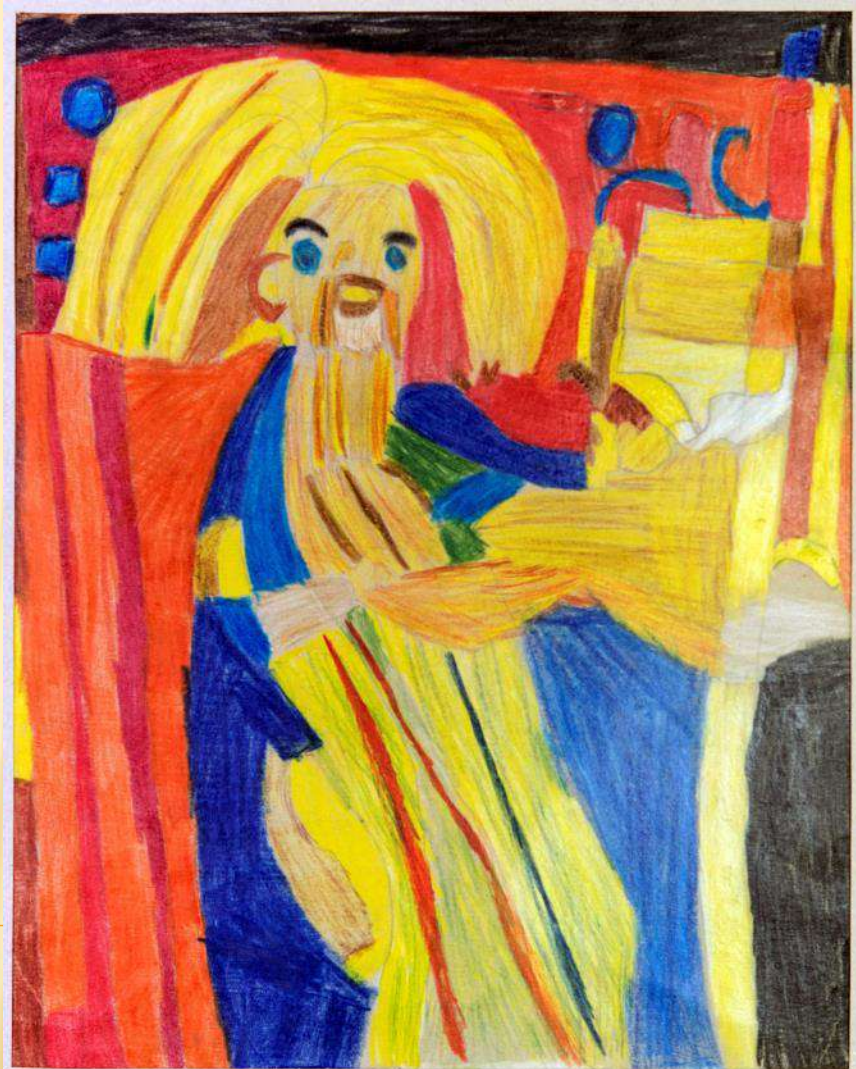
„Lasy deszczowe”



„Wawóz”



„Rzeka”



„Prorok”



Wystawa Marcina Robaczewskiego w Ośrodku Czytelnictwa Chorych i Niepełnosprawnych w Toruniu (zdjęcie: M. Balcerek)



Wystawa Marcina Robaczewskiego w Ośrodku Czytelnictwa Chorych i Niepełnosprawnych w Toruniu (zdjęcie: M. Balcerek)



Wystawa Marcina Robaczewskiego w Ośrodku Czytelnictwa Chorych i Niepełnosprawnych w Toruniu (zdjęcie: M. Balcerek)

DZIĘKUJEMY ZA UWAGĘ

Opracowanie: Mariusz Balcerek
Zdjęcia: Tomasz Dorawa

CC BY-NC-ND 3.0 PL